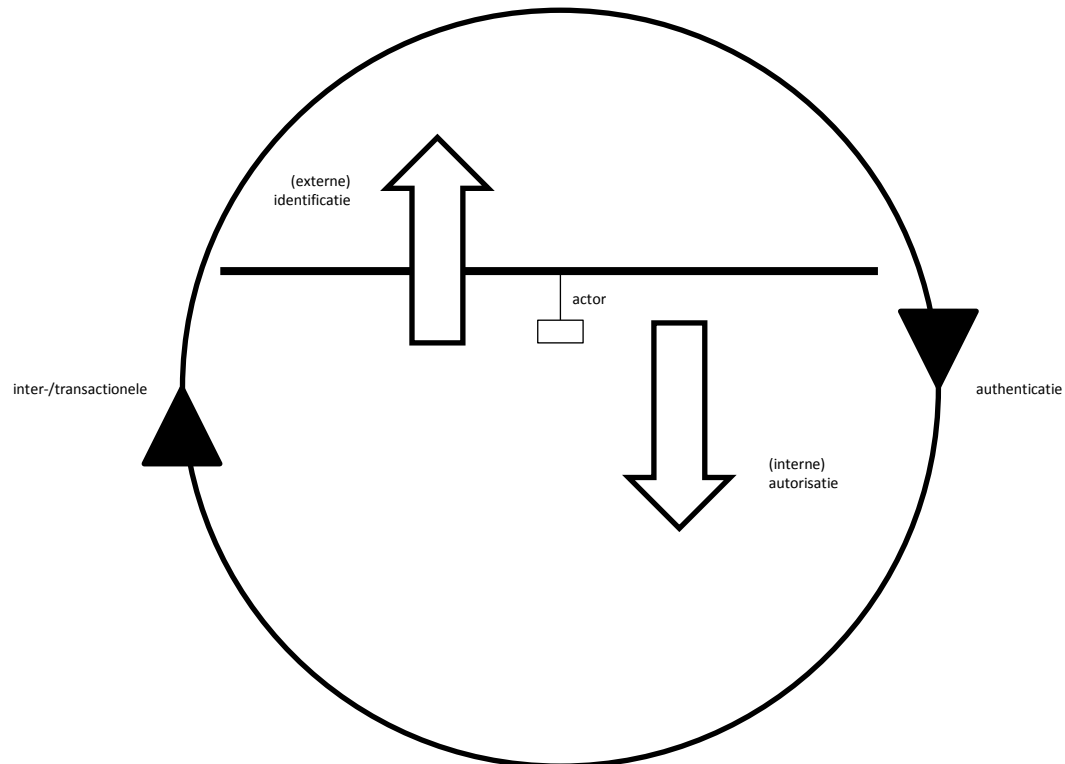
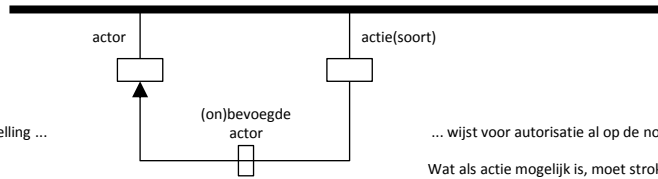


Samenhang tussen identificatie, autorisatie en authenticatie in theorie en praktijk



Een simplistische voorstelling ...



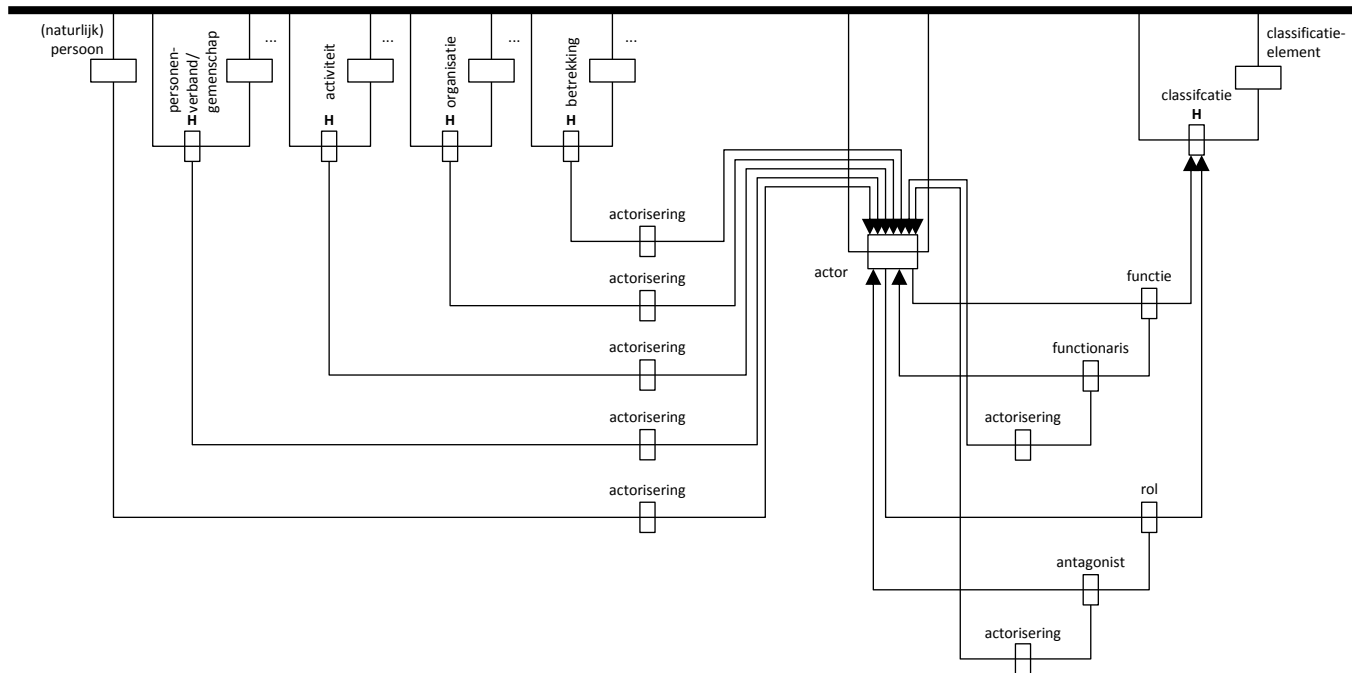
... wijst voor autorisatie al op de noodzaak van afstemming.

Wat als actie mogelijk is, moet stroken met wie (wat) geldt als actor, en omgekeerd!

Onder de noemer van actor 'dienen' daartoe – nadere – hoedanigheden. Zie zgn verkeersprofiel ...

Voor verklaring van verkeersprofiel, zie vanaf [aanmerking 50.62 \(www.wisse.cc\)](#). Zoals hier gemodelleerd kan het verkeersprofiel allereerst met een zgn informatierotonde worden benut voor het vestigen van samenhang tussen de inhoud van meerdere bestaande registers zónder enige verandering van die inhoud c.q. registers. Voor conceptuele opzet van informatierotonde, zie o.a. [Stelselmatig overzicht via informatiesleutels](#).

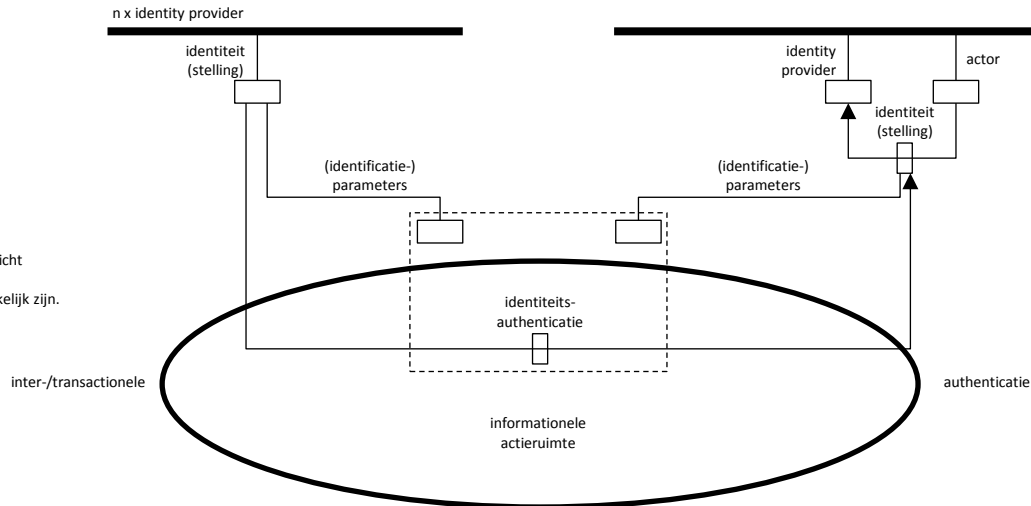
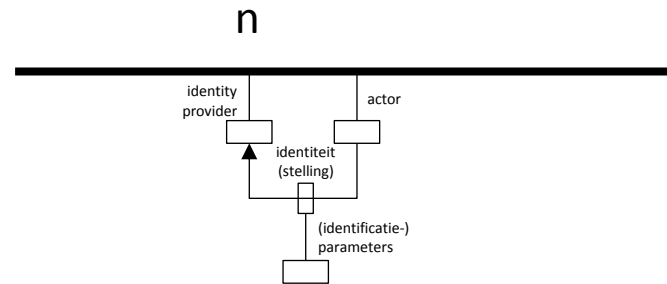
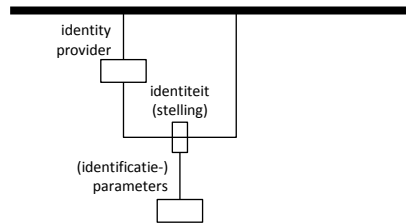
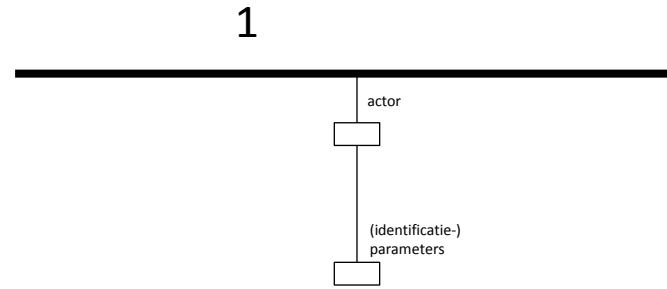
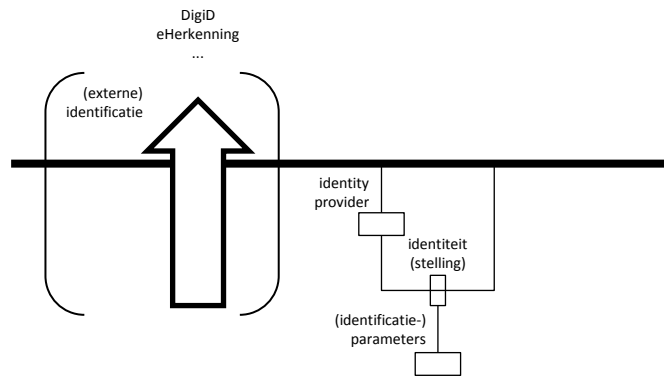
Let wel, transacties zijn doorgaans – onderdeel van – interacties, enzovoort. De behoefte aan resp. noodzaak tot precisering van hoedanigheid geldt steeds voor zowel de 'zender' als de 'ontvanger.' Daarom behoort het **verkeersprofiel** integraal tot de informatiele actieruimte.



Consequente herpositionering als actor (lees: actorisering) bezorgt een enkelvoudig schakelpunt tussen identificatie en autorisatie.

Het schema is abstract, maar ...

... de flexibele opzet van het verkeersprofiel borgt vergaand dat de opzet van de 'ruimte' voor informatiele acties (traditioneel: informatiesysteem, toepassing) volgens willekeurige bevoegdheden kan gebeuren; met zijn concrete inrichting kan het verkeersprofiel (dan) immers 'volgen.' Zo kunnen desgewenst allereerst bestaande informatiesystemen met een stelselmatige voorziening voor autorisatie uitgerust worden door er een verkeersprofiel als het ware aan toe te voegen. Nota bene, dat helpt meteen stelselmatige identificatie ...



Voor facilitering van (lees ook: infrastructuur voor) informatieverkeer op maatschappelijke schaal zijn identificatie, autorisatie en authenticatie géén extraatjes, maar door-en-door samenhangende grondslagen.

Anders werkt het niet ...

Met actor als 'scharnier' is infrastructuur optimaal aspectgericht en valt daardoor zoveel mogelijk in te richten met gestandaardiseerde middelen die onderling minimaal afhankelijk zijn.