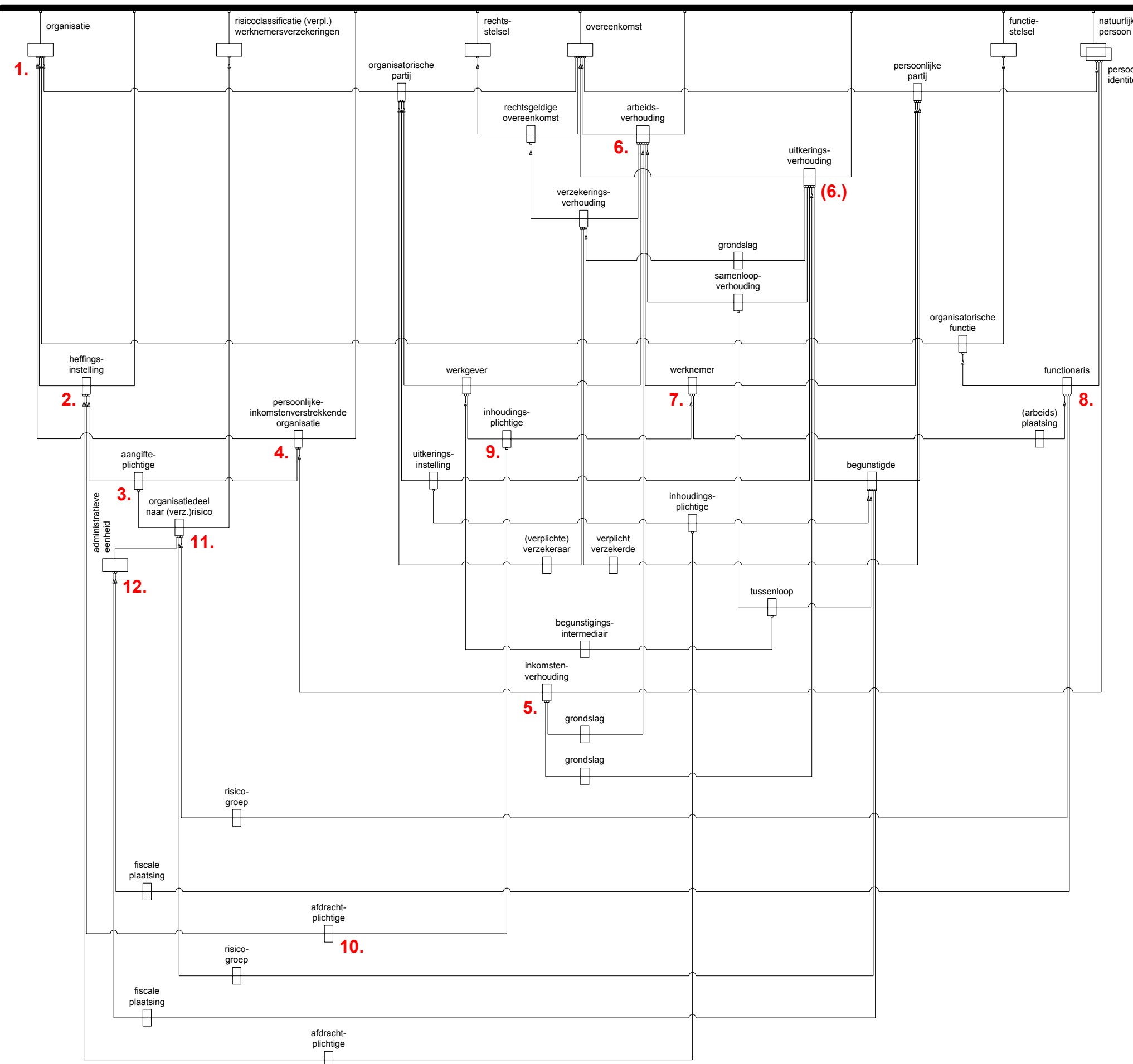


# Contextueel semantisch diagram: Werkgever enz. in loonheffingenketen

Bureau Forum Standaardisatie, versie 18 november 2009

Verkenning van (enkele) samenhangende betekenissen in **twalf stappen**:



1. **Organisatie** zegt eigenlijk nog niets ... (N)HR ...
2. Kies Belastingdienst (als een **heffingsinstelling**).
3. Kies een organisatie die BD identificeert als **aangifteplichtige** (voor LBSV).
4. Dat is blijkbaar een organisatie die inkomsten verstrekt aan (natuurlijke) personen.
5. Met steeds zo'n persoon bestaat dus een **inkomstenverhouding**.
6. Als de grondslag geldt een **arbeidsverhouding**, of (6.) een **uitkeringsverhouding**; de verdere stappen langs dat pad zijn hier niet uitgezet, maar kunnen volgens een vergelijkbaar patroon in het diagram worden afgelopen.
7. De (natuurlijke) persoon geldt als **werknemer** op grond van de arbeidsrechtelijke verhouding in kwestie aangesteld als functionaris.
8. Als werknemer is z/hij geplaatst in een bepaalde functie; als zodanig heet z/hij **functionaris**.
9. De functionaris ontvangt loon; de werkgever is **inhoudingsplichtige** tov. de werknemer in kwestie.
10. Dat maakt de inhoudingsplichtige (tenslotte) **afdrachtplichtige** tov. Belastingdienst (als heffingsinstelling).
11. Premies zijn gedifferentieerd naar risico; de organisatie die aangifte doet (zie 4.) is dienovereenkomstig ingedeeld: **onderdeel per risicogroep**.
12. Elk risicogeorienteerd onderdeel kan om fiscale redenen bestaan uit één of meer **administratieve eenheden**.